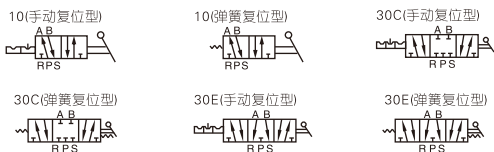


4H系列



符号



产品特性

- 1、手动操作，作动顺畅，定位准确、可靠；
- 2、滑柱式结构，密封性好，体积小、重量轻、装拆方便；
- 3、内孔采用特殊工艺加工，磨擦阻力小，使用寿命长；
- 4、无需加油润滑；
- 5、面板安装功能，安装方便简单，多方面的满足客户要求。

规格

型号	210-06	230-06	210-08	230-08	310-08	330-08	310-10	330-10
工作介质	空气(经40 μm以上滤网过滤)							
作动方式	手控直动式							
接管口径 [注1]	进气=出气 =排气=PT1/8		进气=出气=PT1/4; 排气=PT1/8		进气=出气 =排气=PT1/4		进气=出气=PT3/8; 排气=PT1/4	
有效截面积 [注3]	4H210-08:17.0mm ² (Cv=1.0) 4H230C-08:13.6mm ² (Cv=0.8)				4H310-10:28.0mm ² (Cv=1.65) 4H330C-10:21.3mm ² (Cv=1.25)			
位置数	五口二位	五口三位	五口二位	五口三位	五口二位	五口三位	五口二位	五口三位
润滑 [注2]	不需要							
使用压力范围	0~1.0MPa(0~145psi)							
保证耐压力	1.5MPa(215psi)							
工作温度	-20~70℃							
本体材质	铝合金							
操作摇摆角度	±15°	±8.5°	±15°	±8.5°	±18°	±10°	±18°	±10°

[注1] 接管牙型有G牙、NPT牙可供选择。

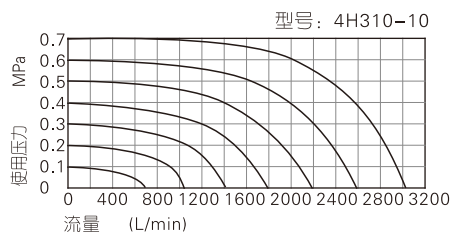
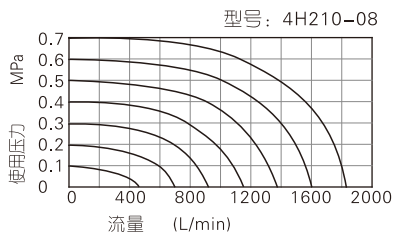
[注2] 如有加油润滑，中途不可停止，建议润滑油为ISO VG32或同级用油。

[注3] 有效截面积和Cv值是依据测试流量数据计算得到。

成品订购码

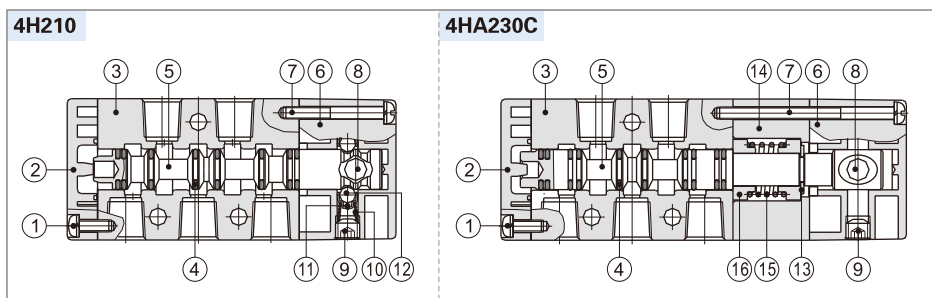
① 规格代号	② 系列代号	③ 功能代号	④ 接管口径	⑤ 牙型代码
4H: 手动复位手动阀 4HA: 弹簧复位手动阀	2: 200系列 3: 300系列	10: 五口二位 30C: 五口三位中央封闭型 30E: 五口三位中央排气型	06: 1/8" 08: 1/4" 10: 3/8"	空白: PT牙 G: G牙 T: NPT牙

流量特性



备注：图表中的流量值为AIRTAC实验室测试值。

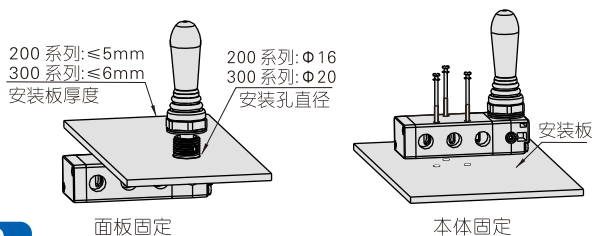
内部结构



序号	名称	序号	名称
1	十字圆头螺钉	9	内六角止付螺丝
2	底盖	10	弹簧
3	本体	11	钢珠护套
4	O形环	12	钢珠
5	轴芯	13	E形扣环
6	手动阀上盖	14	侧盖
7	十字圆头螺钉	15	弹簧
8	轴头	16	复归座

安装使用

- 1) 五口三位手动复位型手动阀采用弹簧钢珠定位，比较容易切换，使用时请注意勿用力过度导致控制位置错误造成误动作；
- 2) 使用面板安装时，可根据具体情况拆除或保留垫片；
- 3) 各种安装方式参考下图。
特别注意：面板固定时，安装板的厚度及安装孔直径的大小。

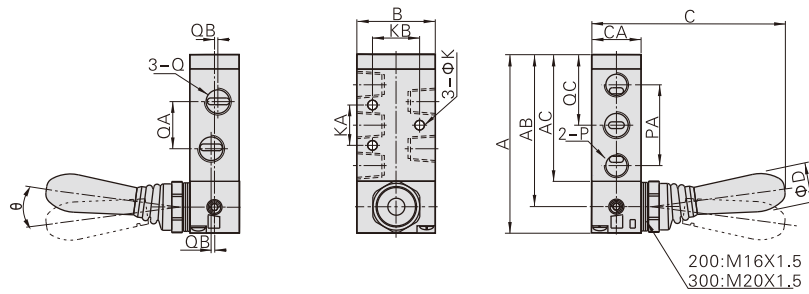


手动阀(五口二位、五口三位)

4H系列

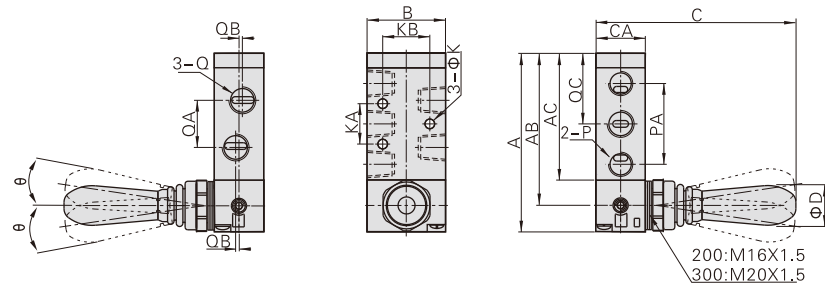
外部规格

4H210\310、4HA210\310



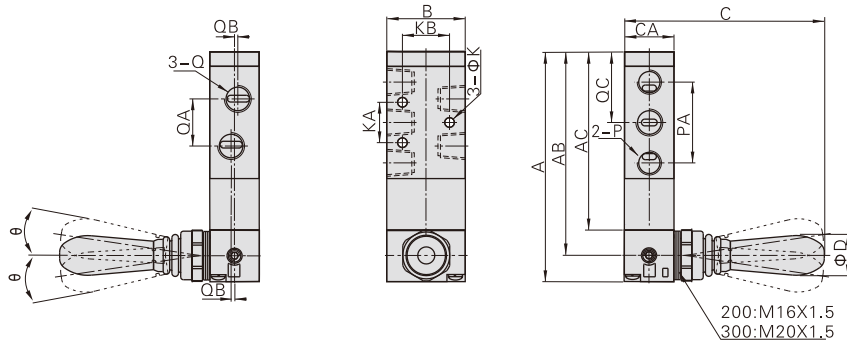
型号\符号	A	AB	AC	B	C	CA	D	K	KA	KB	P	PA	Q	QA	QB	QC	Ø
4H210-06 4HA210-06	81.5	69.5	57.5	35	90	22	18	4.3	20	23.5	PT1/8	36	PT1/8	18	-	32.5	15
4H210-08 4HA210-08	81.5	69.5	57.5	35	90	22	18	4.3	20	23.5	PT1/8	36	PT1/4	21	1.5	32.5	15
4H310-08 4HA310-08	101	87	73	40	93.5	27	18	4.3	24	27.5	PT1/4	45	PT1/4	22	-	40.5	18
4H310-10 4HA310-10	101	87	73	40	93.5	27	18	4.3	24	27.5	PT1/4	45	PT3/8	24	2	40.5	18

4H230、4H330



型号\符号	A	AB	AC	B	C	CA	D	K	KA	KB	P	PA	Q	QA	QB	QC	Ø
4H230C-06 4H230E-06	81.5	69.5	57.5	35	90.5	22	18	4.3	20	23.5	PT1/8	36	PT1/8	18	-	32.5	8.5
4H230C-08 4H230E-08	81.5	69.5	57.5	35	90.5	22	18	4.3	20	23.5	PT1/8	36	PT1/4	21	1.5	32.5	8.5
4H330C-08 4H330E-08	101	87	73	40	94	27	18	4.3	24	27.5	PT1/4	45	PT1/4	22	-	40.5	10
4H330C-10 4H330E-10	101	87	73	40	94	27	18	4.3	24	27.5	PT1/4	45	PT3/8	24	2	40.5	10

4HA230、4HA330



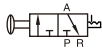
型号\符号	A	AB	AC	B	C	CA	D	K	KA	KB	P	PA	Q	QA	QB	QC	Ø
4HA230C-06 4HA230E-06	100.5	88.5	76.5	35	90.5	22	18	4.3	20	23.5	PT1/8	36	PT1/8	18	-	32.5	8.5
4HA230C-08 4HA230E-08	100.5	88.5	76.5	35	90.5	22	18	4.3	20	23.5	PT1/8	36	PT1/4	21	1.5	32.5	8.5
4HA330C-08 4HA330E-08	120	106	92	40	94	27	18	4.3	24	27.5	PT1/4	45	PT1/4	22	-	40.5	10
4HA330C-10 4HA330E-10	120	106	92	40	94	27	18	4.3	24	27.5	PT1/4	45	PT3/8	24	2	40.5	10

手拉阀(三口二位)

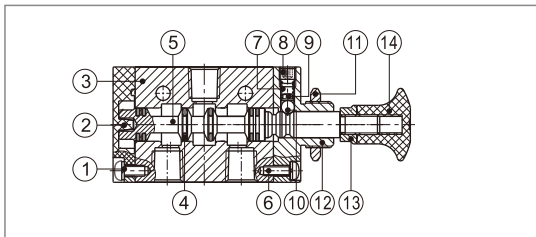
3L系列



符号



内部结构



序号	名称	序号	名称	序号	名称	序号	名称
1	圆头螺钉	5	轴芯	9	弹簧座	13	锁紧螺母
2	底盖	6	圆头螺钉	10	钢珠	14	手把
3	本体	7	弹簧	11	六角螺母		
4	O型环	8	止付螺丝	12	上盖		

规格

型号	3L110-06	3L210-06	3L210-08	3L310-08	3L310-10
工作介质	空气(经40μm以上滤网过滤)				
作动方式	手控直动式				
接管口径 [注1]	PT1/8		PT1/4		PT3/8
有效截面积 [注3]	10.2mm ² (Cv=0.6)	3L210-08:17.0mm ² (Cv=1.0)		3L310-10:28.0mm ² (Cv=1.65)	
位置数	三口二位				
润滑 [注2]	不需要				
使用压力范围	0~1.0MPa(0~145psi)				
保证耐压力	1.5MPa(215psi)				
工作温度	-20~70℃				
本体材质	铝合金				

[注1] 接管牙型有G牙、NPT牙可供选择。

[注2] 如有加油润滑，中途不可停止，建议润滑油为ISO VG32或同级用油。

[注3] 有效截面积和Cv值是依据测试流量数据计算得到。

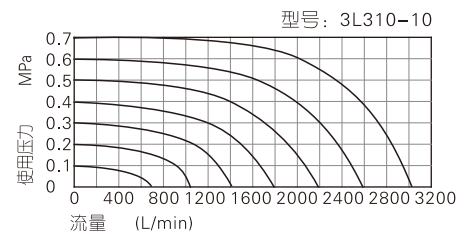
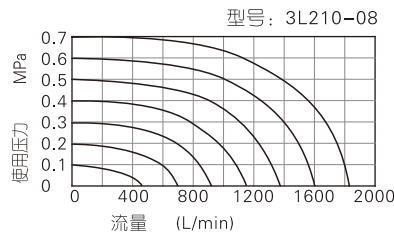
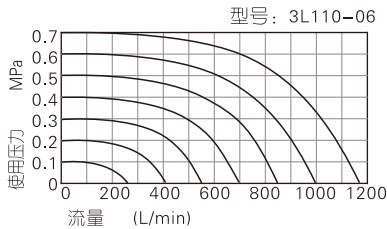
成品订购码

3L 2 10 08 □

① ② ③ ④ ⑤

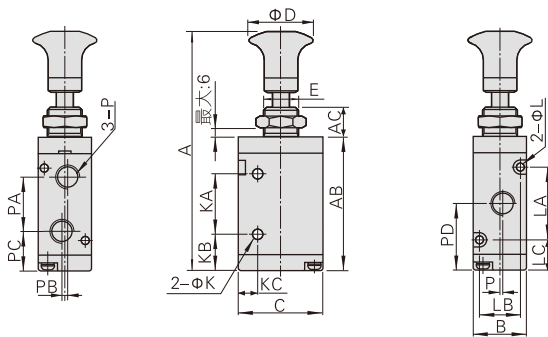
① 规格代号	② 系列代号	③ 功能代号	④ 接管口径	⑤ 牙型代号
3L: 三口二位 手拉阀	1: 100系列	10: 二位置	06: 1/8"	空白: PT牙 G: G牙 T: NPT牙
	2: 200系列		08: 1/4"	
	3: 300系列		10: 3/8"	

流量特性



备注: 图表中的流量值为AIRTAC实验室测试值。

外部规格



符号/型号	3L11006	3L21006	3L21008	3L31008	3L31010
A	87	98	98	106.5	106.5
AB	47.8	57.8	57.8	66.5	66.5
AC	10	10	10	10	10
B	18	22	22	27	27
C	27	35	35	40	40
D	25	25	25	25	25
E	M12×0.75	M14×1.0	M14×1.0	M16×1.0	M16×1.0
K	3.1	4.3	4.3	4.3	4.3
KA	21	25	25	30	30
KB	13	16	16	18	18
KC	7.7	8	8	10	10
L	3.3	3.3	3.3	4.3	4.3
LA	19	30	30	35	35
LB	13	17	17	20	20
LC	14	13.5	13.5	15.5	15.5
P	PT1/8	PT1/8	PT1/4	PT1/4	PT3/8
PA	16	22.5	22.5	24	24
PB	2	0	0	0	0
PC	15.5	17.5	17.5	21	21
PD	24.5	28.5	28.5	33	33
PE	1	0	1.5	0	2

手拉阀(五口二位)

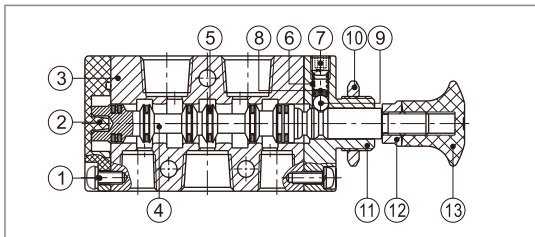
4L系列



符号



内部结构



序号	名称	序号	名称	序号	名称
1	圆头螺钉	6	弹簧	11	上盖
2	底盖	7	止付螺丝	12	锁紧螺母
3	本体	8	弹簧座	13	手把
4	轴芯	9	钢珠		
5	O令	10	六角螺母		

规格

型号	4L110-06	4L210-06	4L210-08	4L310-08	4L310-10
工作介质	空气(经40μm以上滤网过滤)				
作动方式	手控直动式				
接管口径 [注1]	进气=出气 =排气=PT1/8	进气=出气=PT1/4 =排气=PT1/8	进气=出气=PT1/4 =排气=PT1/4	进气=出气=PT1/4 =排气=PT1/4	进气=出气=PT3/8 =排气=PT1/4
有效截面积 [注3]	10.2mm ² (Cv=0.6)	4L210-08:17.0mm ² (Cv=1.0)		4L310-10:28.0mm ² (Cv=1.65)	
位置数	五口二位				
润滑 [注2]	不需要				
使用压力范围	0~1.0MPa(0~145psi)				
保证耐压力	1.5MPa(215psi)				
工作温度	-20~70°C				
本体材质	铝合金				

[注1] 接管牙型有G牙、NPT牙可供选择。

[注2] 如有加油润滑，中途不可停止，建议润滑油为ISO VG32或同级用油。

[注3] 有效截面积和Cv值是依据测试流量数据计算得到。

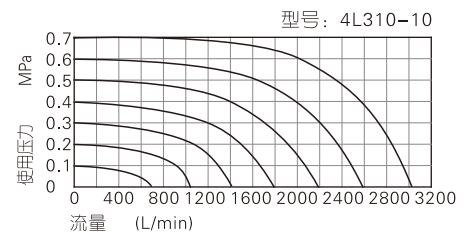
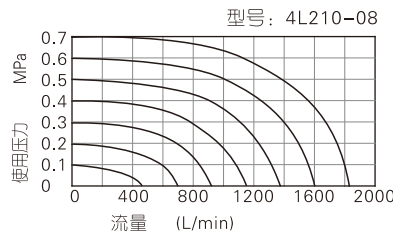
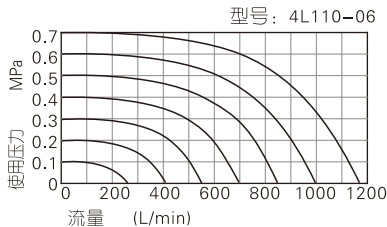
成品订购码

4L 2 10 08 □

① ② ③ ④ ⑤

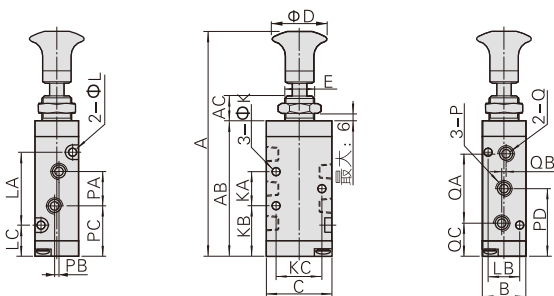
① 规格代号	② 系列代号	③ 功能代号	④ 接管口径	⑤ 牙型代号
4L: 五口二位 手拉阀	1: 100系列 2: 200系列 3: 300系列	10: 二位置	06: 1/8" 08: 1/4" 10: 3/8"	空白: PT牙 G: G牙 T: NPT牙

流量特性



备注: 图表中的流量值为AIRTAC实验室测试值。

外部规格



符号/型号	4L11006	4L21006	4L21008	4L31008	4L31010
A	98	106	106	121.5	121.5
AB	58.8	65.8	65.8	81	81
AC	10	10	10	10	10
B	18	22	22	27	27
C	27	35	35	40	40
D	25	25	25	25	25
E	M12×0.75	M14×1.0	M14×1.0	M16×1.0	M16×1.0
K	3.3	4.3	4.3	4.3	4.3
KA	14	20	20	24	24
KB	22	22.5	22.5	28.5	28.5
KC	19	23.5	23.5	27.5	27.5
L	3.3	3.3	3.3	4.3	4.3
LA	30	38	38	50	50
LB	13	17	17	20	20
LC	14	13.5	13.5	15.5	15.5
P	PT1/8	PT1/8	PT1/4	PT1/4	PT3/8
PA	16	18	21	22	24
PB	3	0	3	0	4
PC	21	23.5	22	29.5	28.5
PD	29	32.5	32.5	40.5	40.5
Q	PT1/8	PT1/8	PT1/8	PT1/4	PT1/4
QA	28	36	36	45	45
QB	2	0	0	0	0
QC	15	14.5	14.5	18	18