

# B1 塑壳断路器及剩余电流动作断路器

## DZ15 塑壳断路器



### 选型指南

产品名称	壳架等级	电流	极数	保护种类
DZ15	40	16	2	M
	↓	↓	↓	↓
	40:40AF 100:100AF	6:6A ... 100:100A	1: 1P 2: 2P 3: 3P	缺省: 配电保护 M: 电动机保护

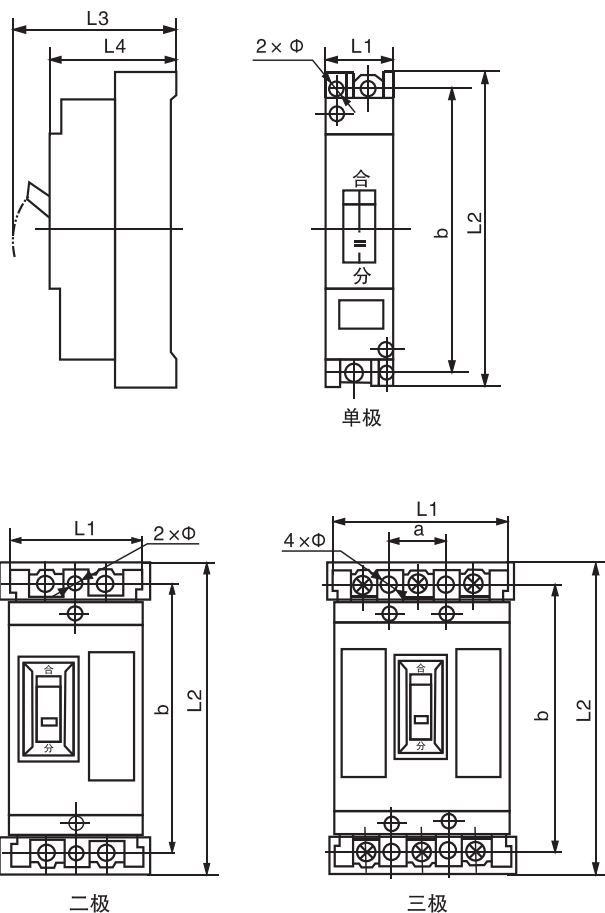
### 技术参数

型号	DZ15-40	DZ15-100
极数	1、2、3	2、3
壳架等级	40	100
额定电压 (V)	220(1、2极) 380(3极)	220(2极) 380(3极)
额定电流 (A)	6、10、16、20、25、32、40	50、63、80、100
额定极限分断能力 (kA)	3	5
认证标准	IEC 60947-2、GB/T 14048.2	
认证证书	CCC	

# B1 塑壳断路器及剩余电流动作断路器

## DZ15 塑壳断路器

### 外形和安装尺寸



型号	极数	外形尺寸 (单位, mm)				安装尺寸 (单位: mm)		
		L1	L2	L3	L4	a	b	安装孔
DZ15-40	1P	27 ± 1.05	134 ± 2.0	85 ± 2.0	72 ± 1.5	-	120 ± 0.5	5 ± 0.5
	2P	53 ± 1.5	153 ± 2.0	85 ± 2.0	72 ± 1.5	-	120 ± 0.5	
	3P	78 ± 1.5	161 ± 2.0	85 ± 2.0	72 ± 1.5	25 ± 0.3	120 ± 0.5	
DZ15-100	2P	66 ± 1.5	171 ± 2.0	92 ± 2.0	76 ± 2.0	-	130 ± 0.5	6 ± 0.5
	3P	96 ± 1.5	171 ± 2.0	92 ± 2.0	76 ± 2.0	30 ± 0.3	130 ± 0.5	6 ± 0.5